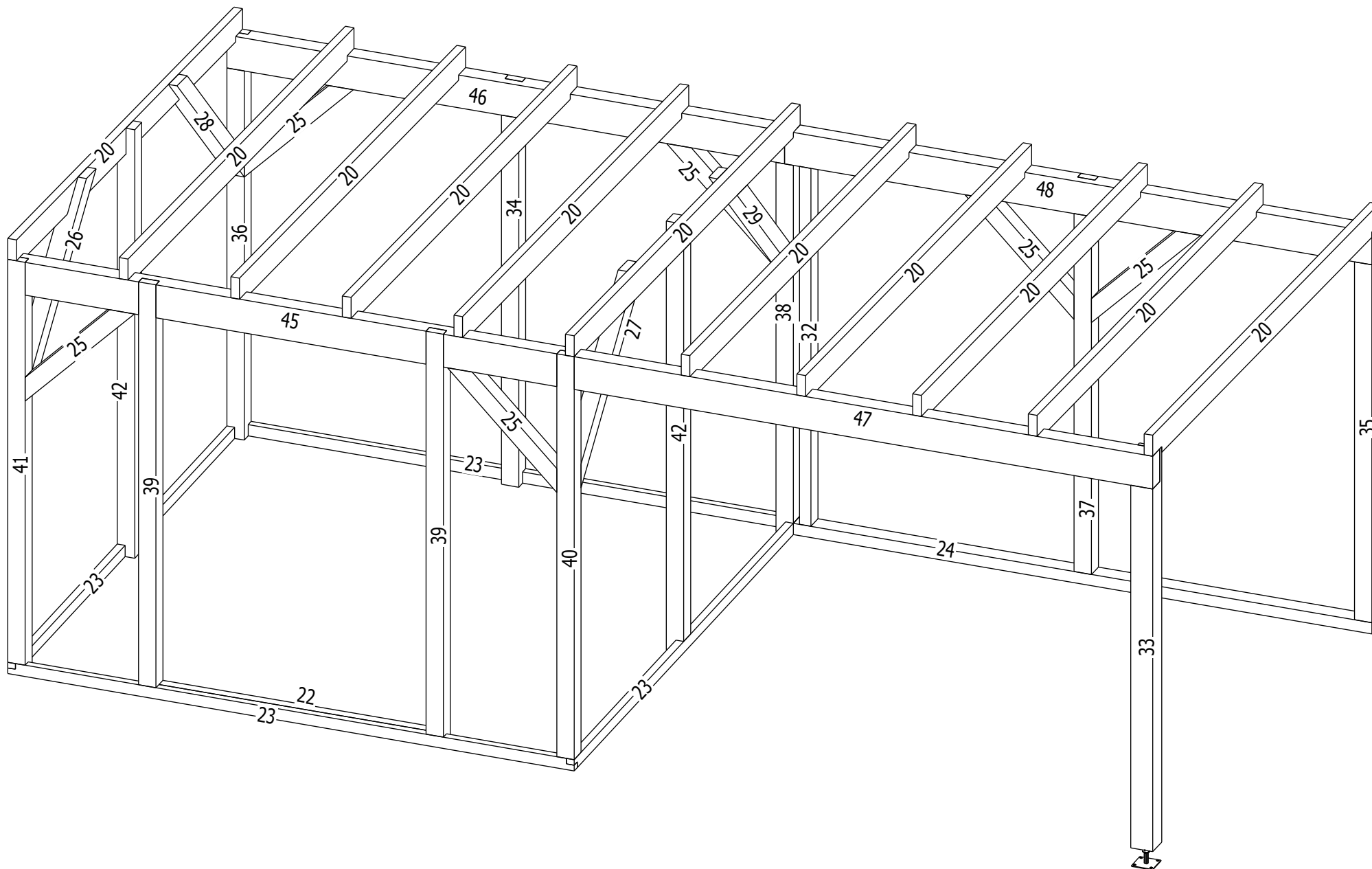


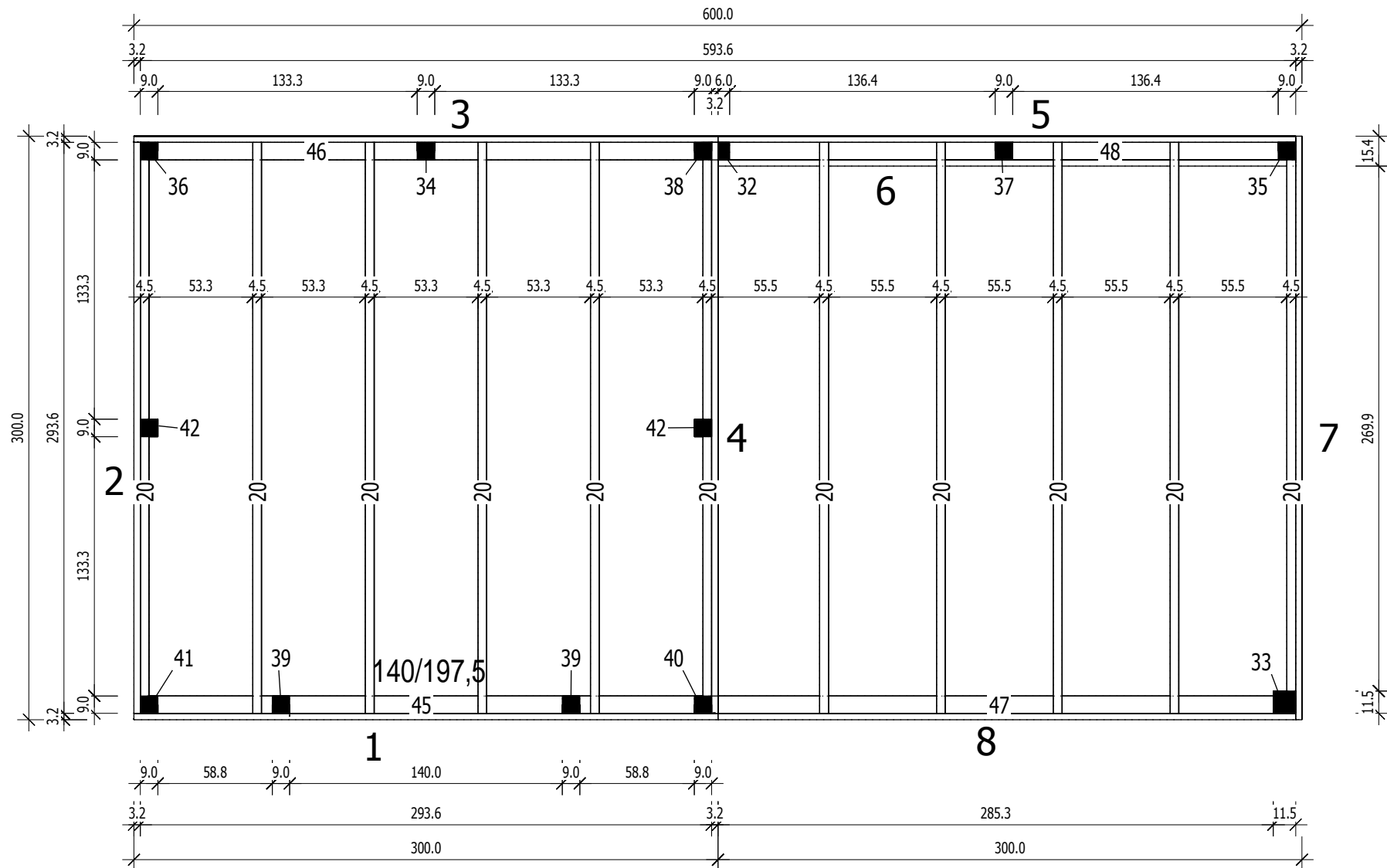


Bemerkung: die Ansicht von Türen, Fenster und anderen Teilen kann abweichen von diesem Bild

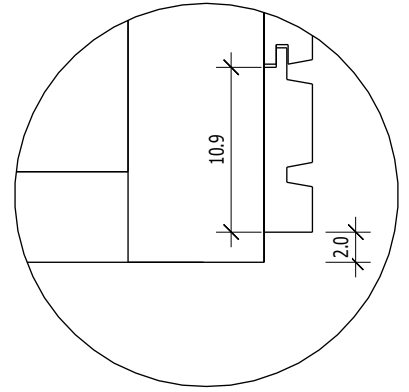
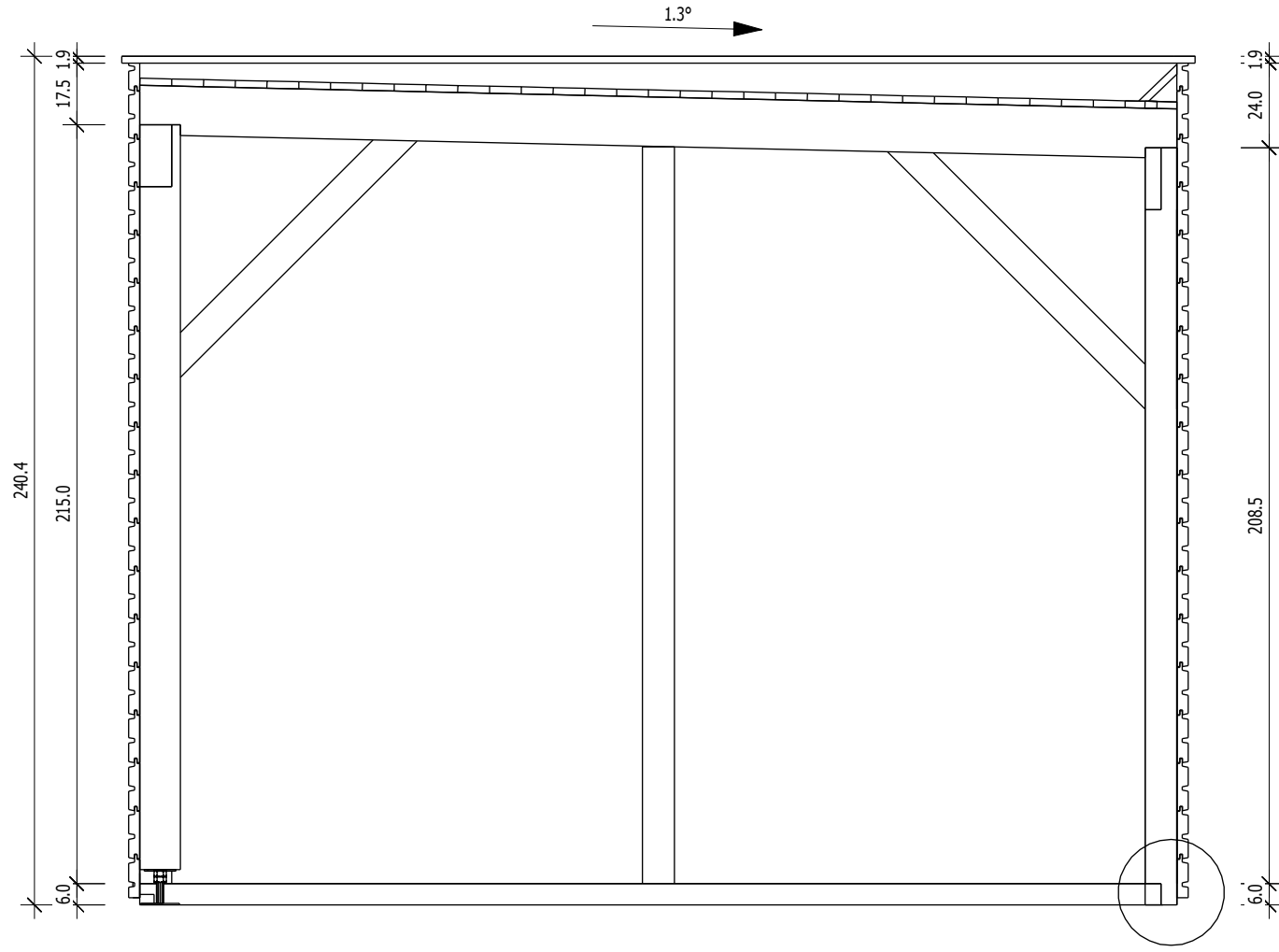


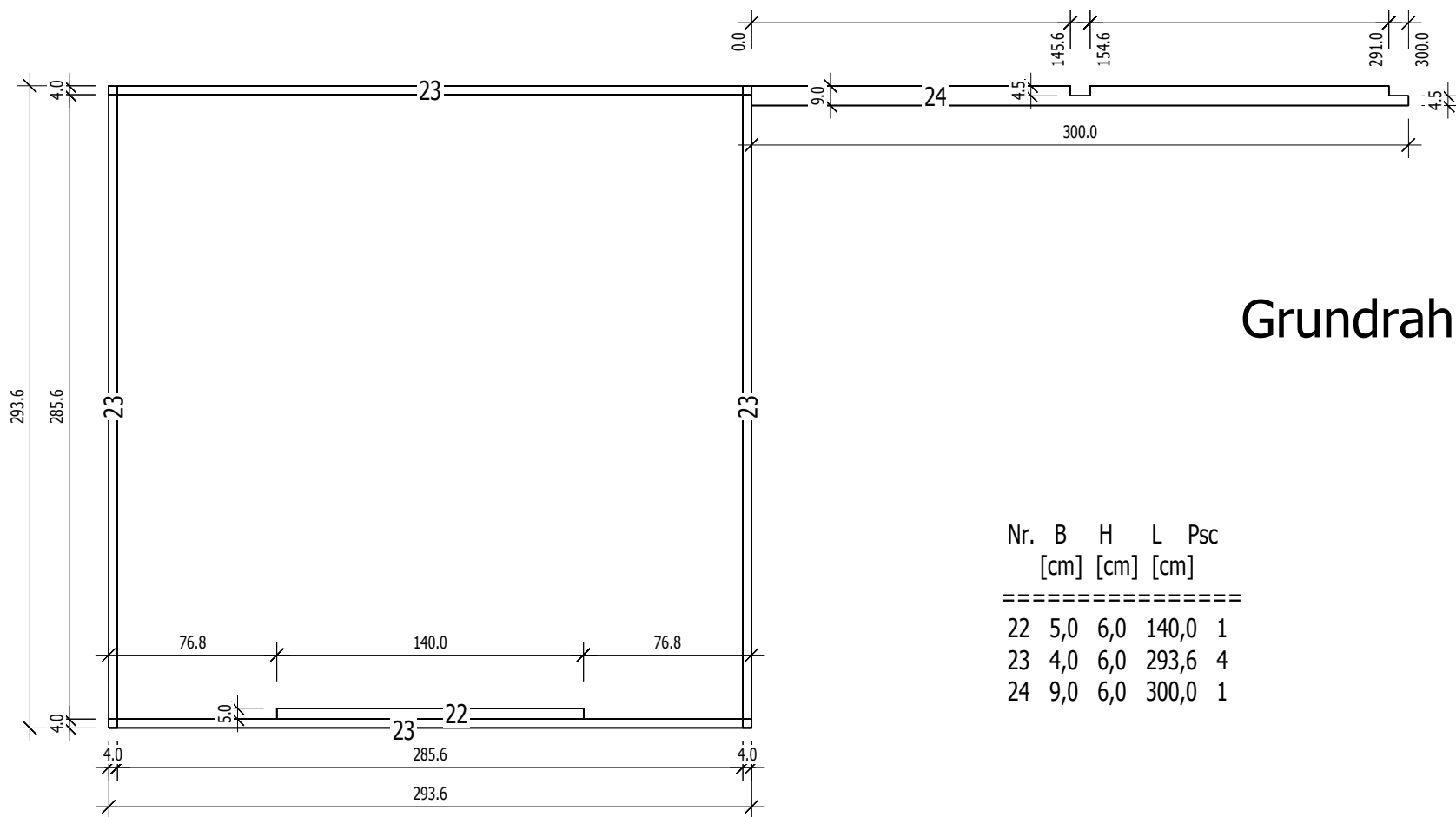
Bemerkung: die Ansicht von Turen, Fenster und anderen Teilen kann abweichen von diesem Bild

Grundriss



Schnitt





Grundrahmenplan

Nr.	B	H	L	Psc
	[cm]	[cm]	[cm]	
22	5,0	6,0	140,0	1
23	4,0	6,0	293,6	4
24	9,0	6,0	300,0	1

