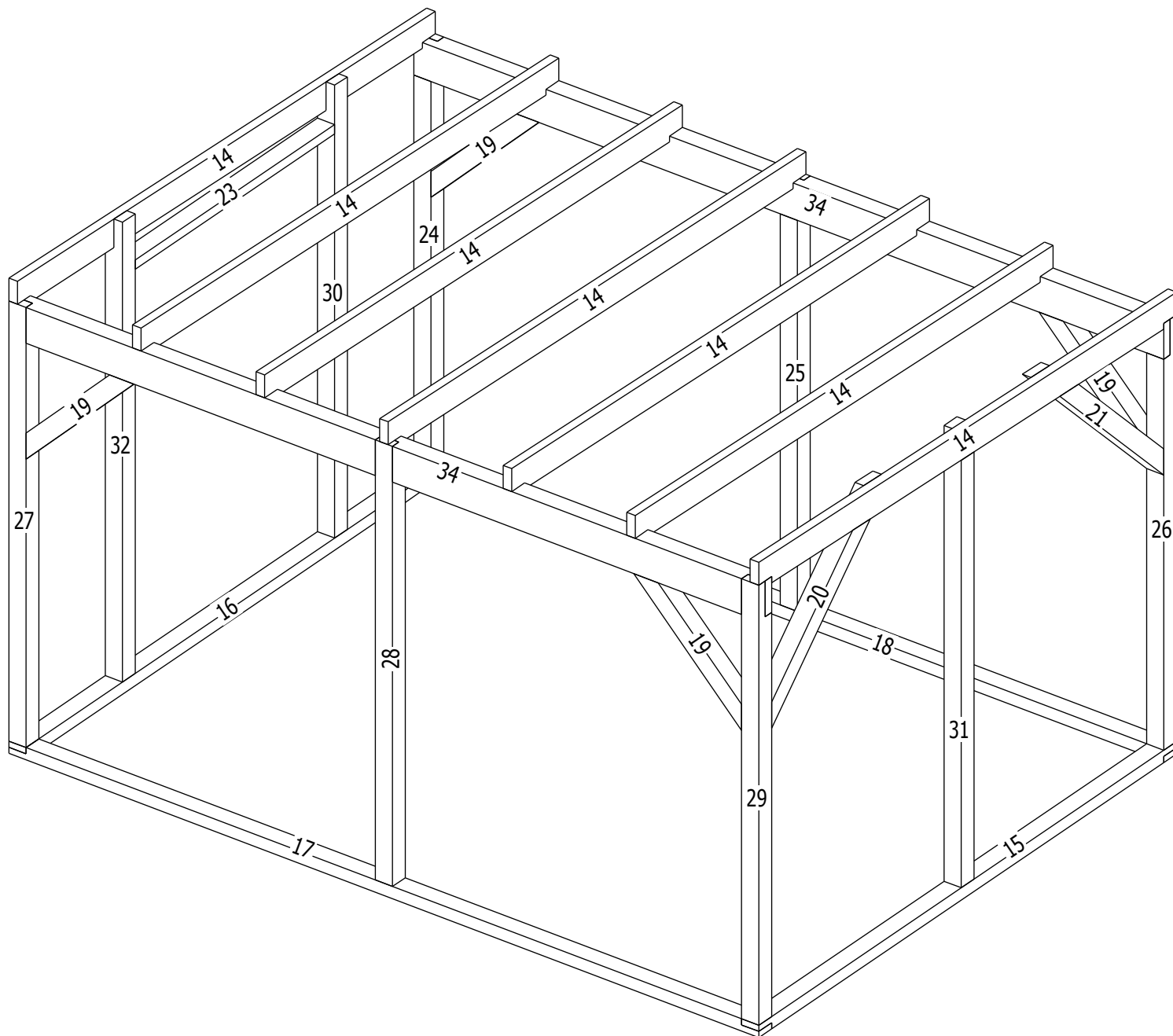
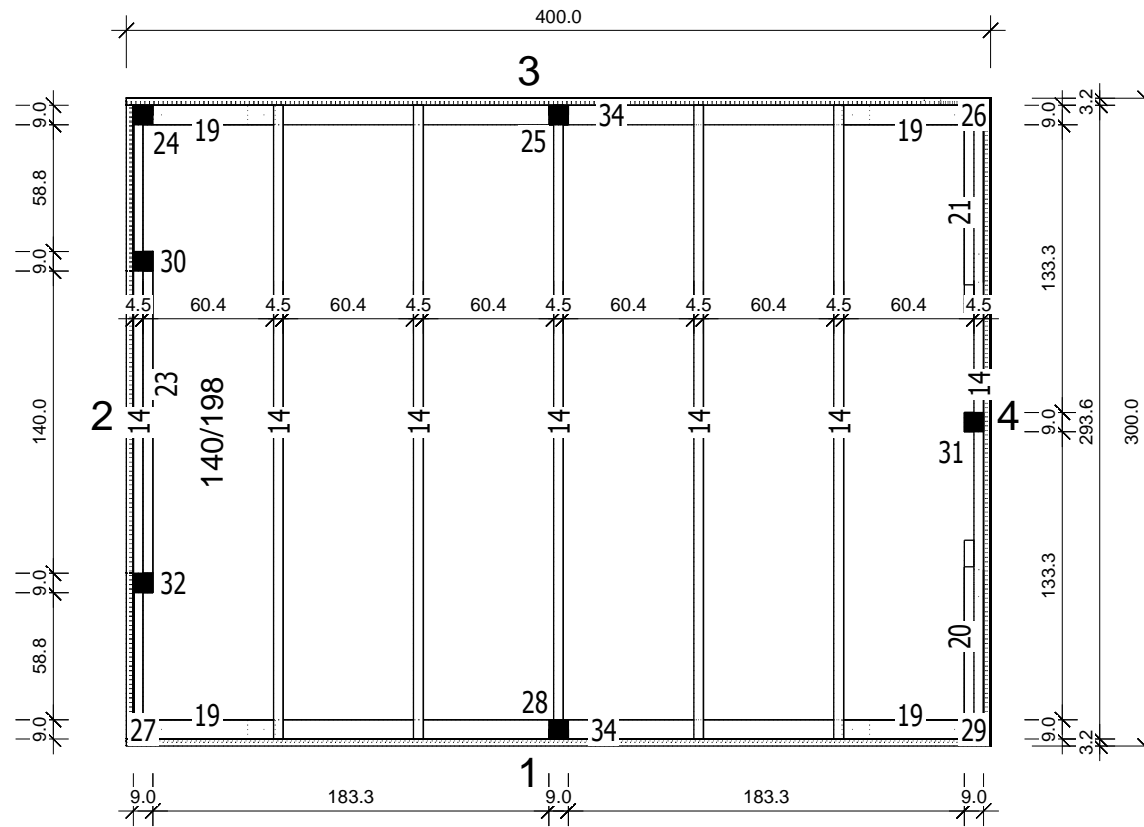


Bemerkung: die Ansicht von Turen, Fenster und anderen Teilen kann abweichen von diesem Bild

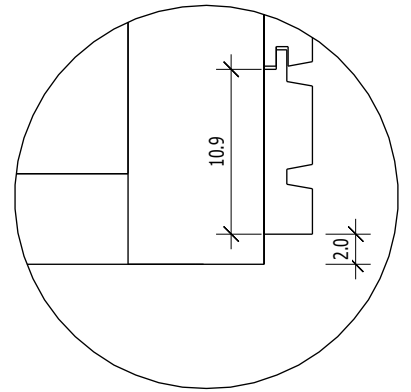
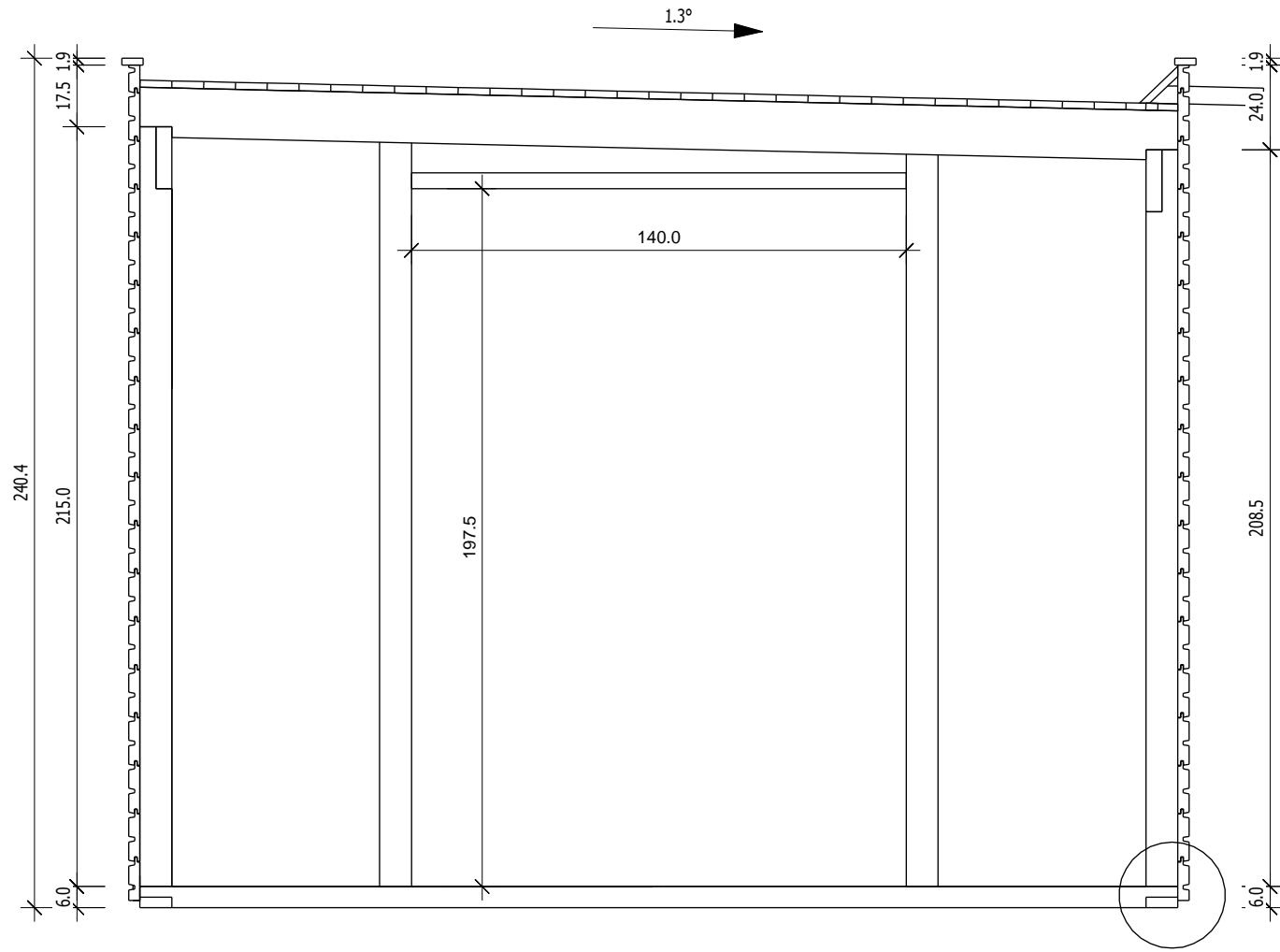


Bemerkung: die Ansicht von Turen, Fenster und anderen Teilen kann abweichen von diesem Bild

Grundriss



Schnitt



Grundrahmenplan

Nr.	B	H	L	Psc
[cm]	[cm]	[cm]	[cm]	
15	9,0	6,0	293,6	1
16	9,0	6,0	293,6	1
17	9,0	6,0	393,6	1
18	9,0	6,0	393,6	1

