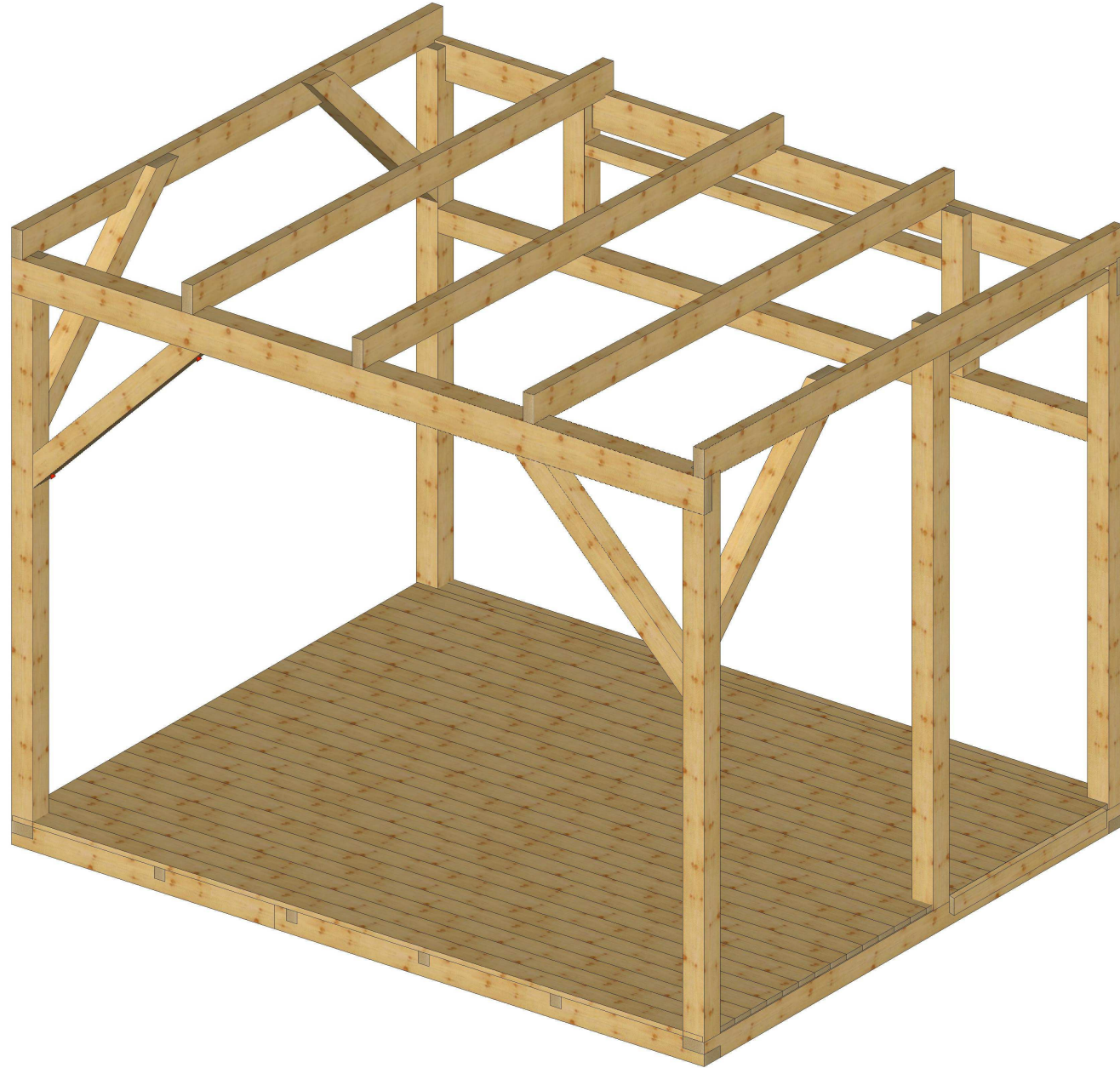
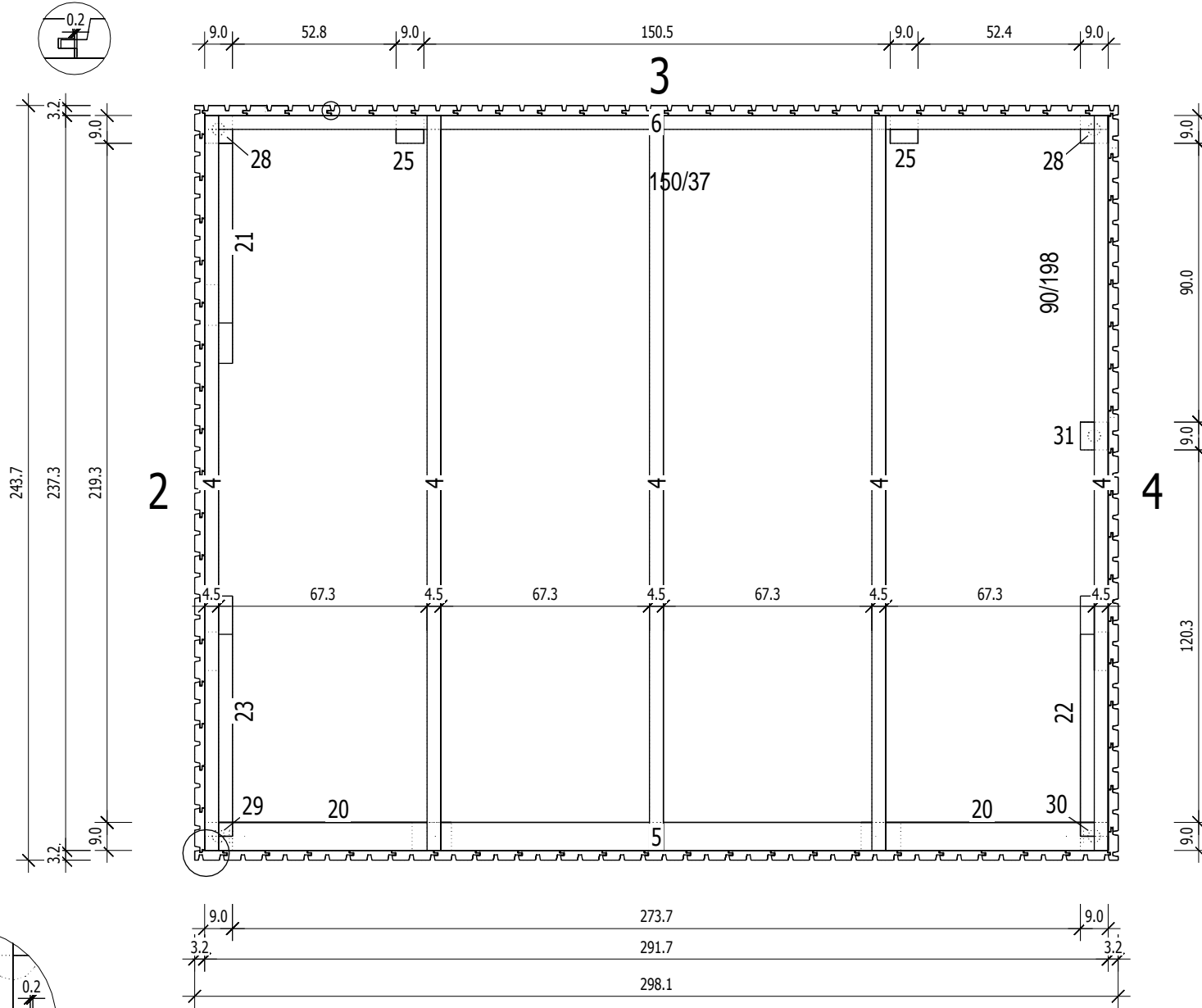


Bemerkung: die Ansicht von Turen, Fenster und anderen Teilen kann abweichen von diesem Bild

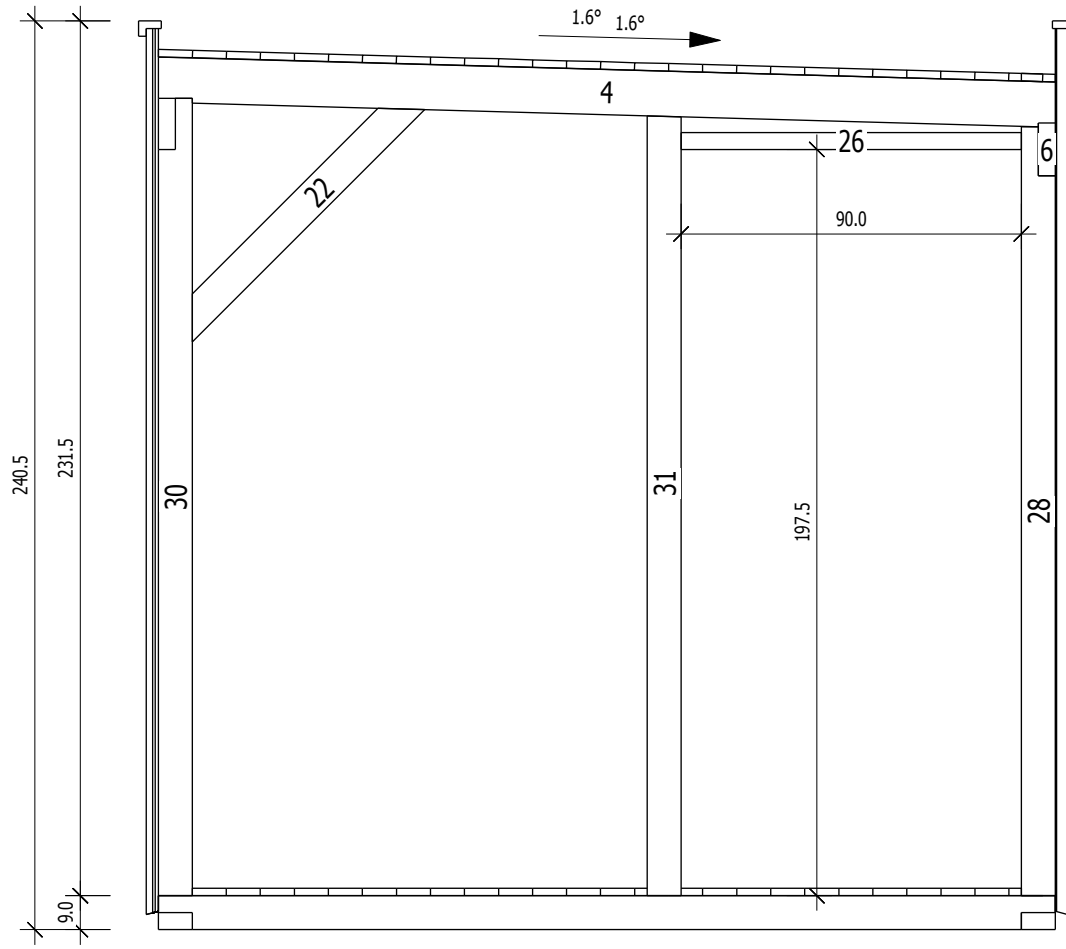


Bemerkung: die Ansicht von Türen, Fenster und anderen Teilen kann abweichen von diesem Bild

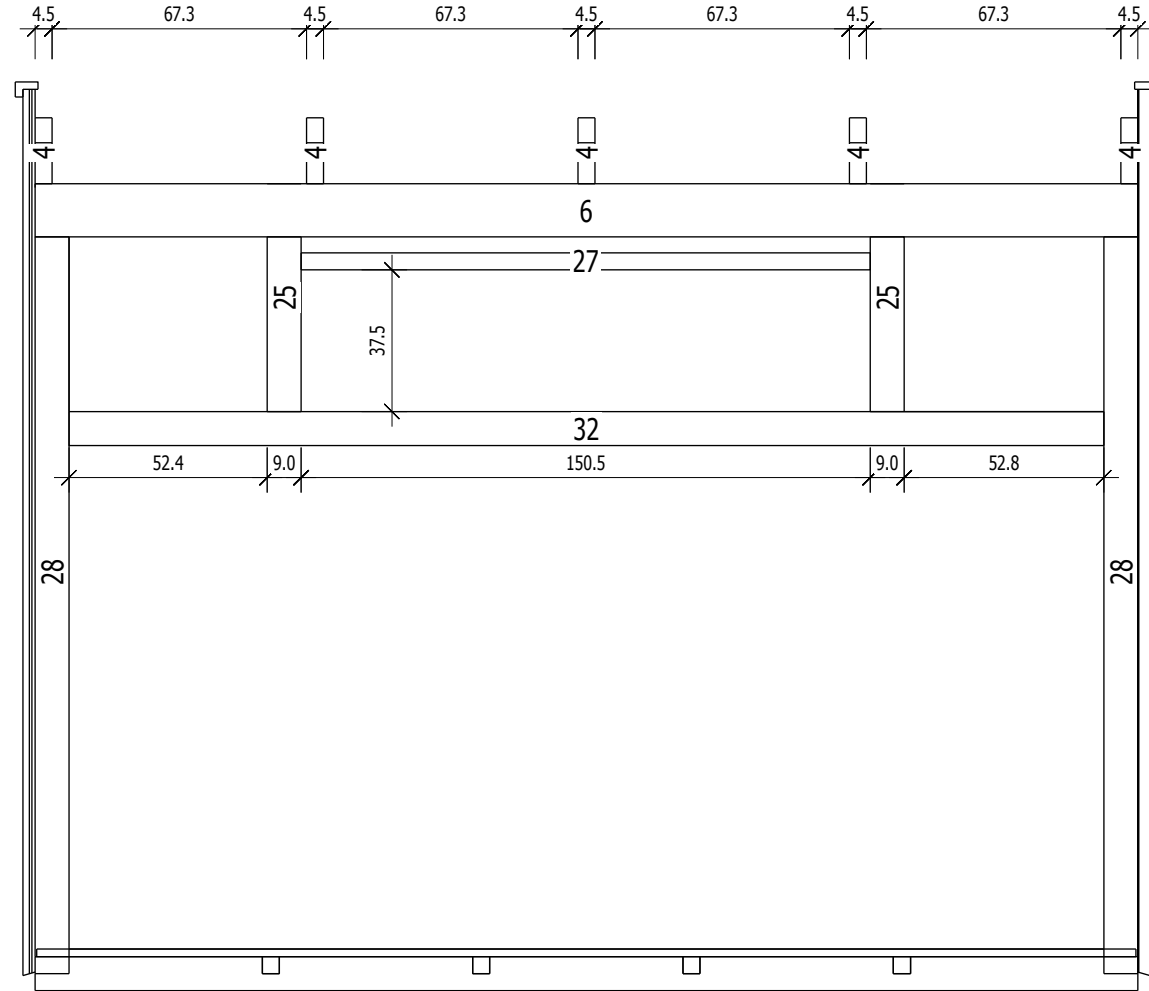
# Grundriss



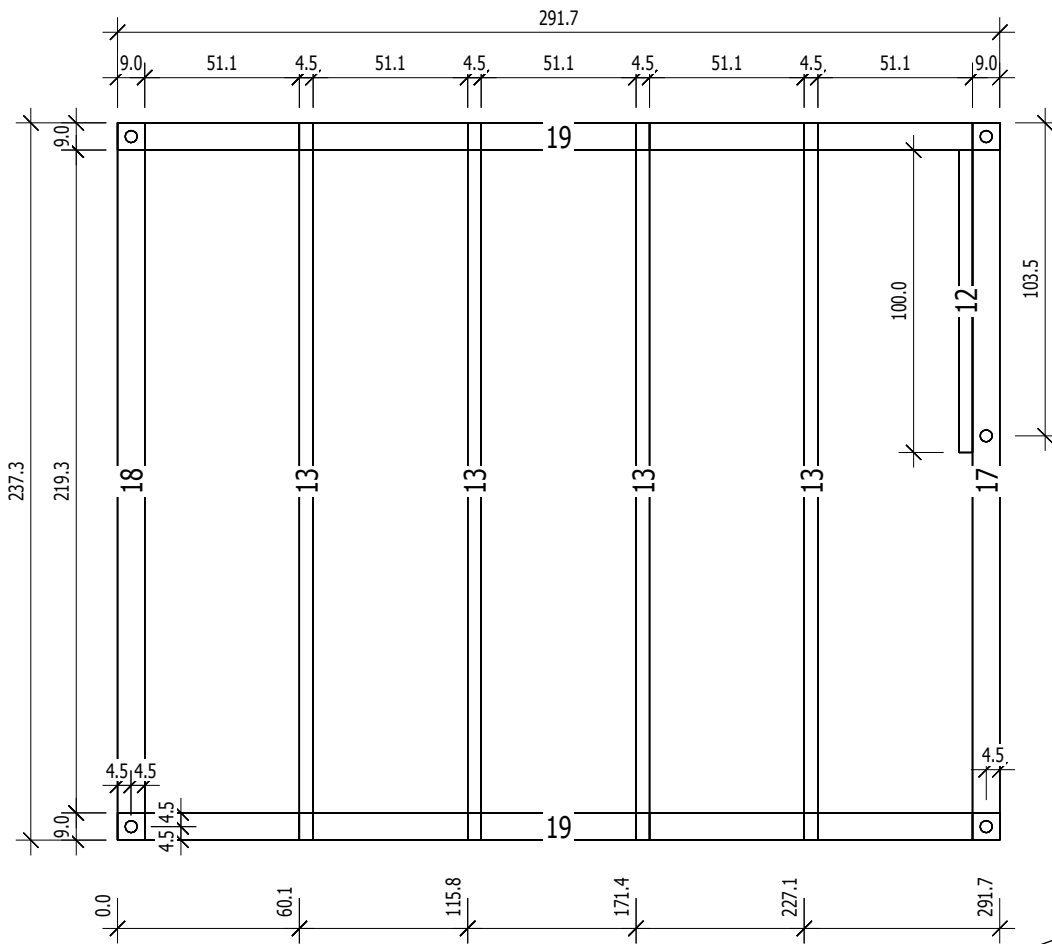
# Schnitt 1



# Schnitt 2



# Grundrahmenplan



Nr.	B	H	L	Psc
	[cm]	[cm]	[cm]	
12	4,5	9,0	100,0	1
13	4,5	9,0	237,3	4
17	9,0	9,0	237,3	1
18	9,0	9,0	237,3	1
19	9,0	9,0	291,7	2

